



M DESIGN

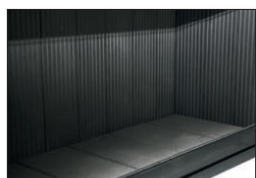
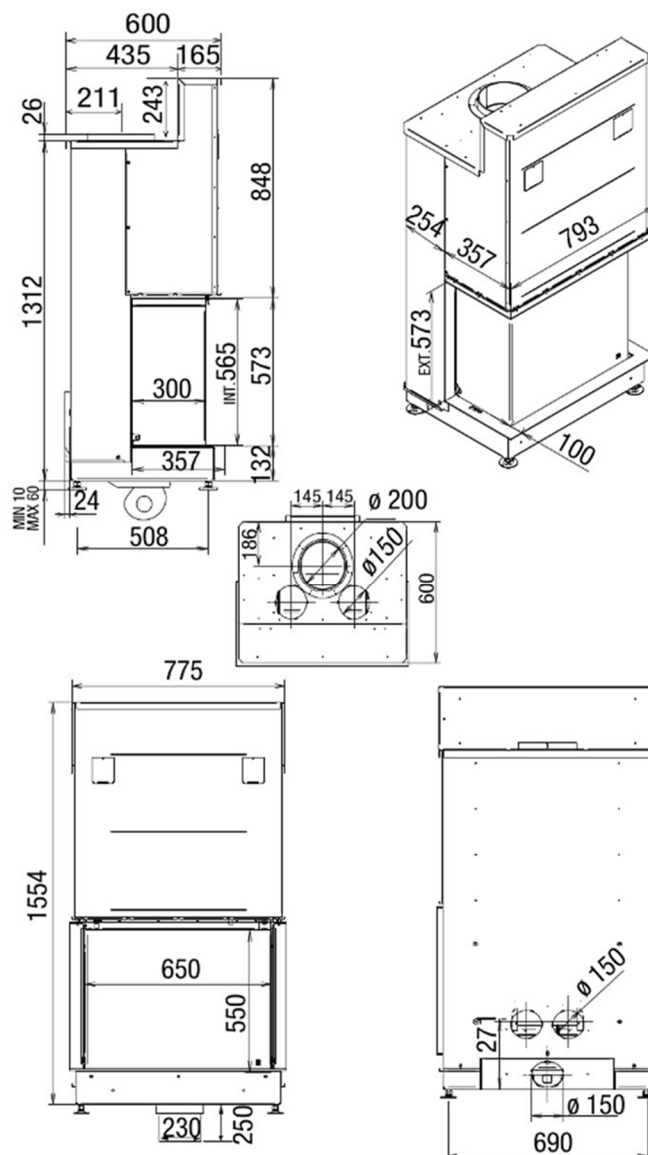
LUNA DIAMOND 800DC

CARACTERÍSTICAS

- Chimenea de leña tres caras (frontal)
- Puerta guillotina con perfilera oculta
- Convección natural con cámara integrada.
- Potencia mínima: 7 kW
- Potencia máxima: 12 kW
- Rendimiento: 76%
- Clasificación energética: A+

OPCIONES

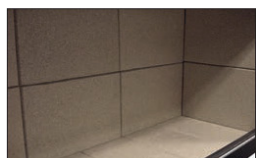
- Interior: vermiculita, metálico o fundición.
- Distintas opciones de marco de remate.
- Toma de aire exterior
- Ventilador y regulador.



Fundición



Metálico



Vermiculita